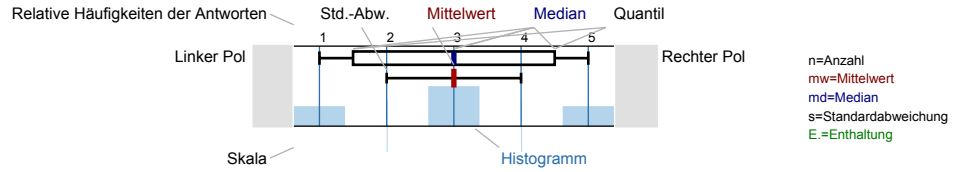




Auswertungsteil der geschlossenen Fragen

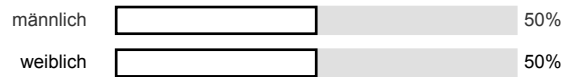
Legende
Fragetext



Studium

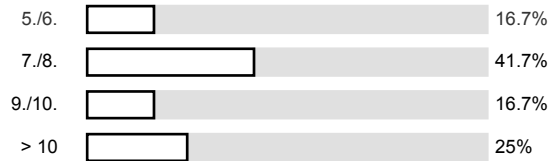
1.1) Geschlecht

n=12



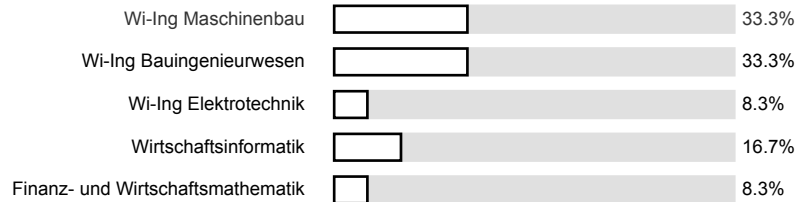
1.2) In welchem Fachsemester studieren Sie?

n=12



1.3) Was studieren Sie?

n=12



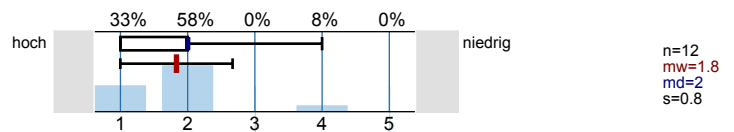
1.4) Welchen Abschluss streben Sie an?

n=9

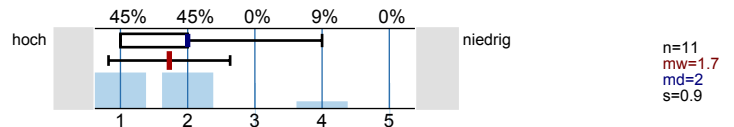


Allgemeines/Persönliches

2.1) Ihr Interesse an der Thematik des Seminars war...

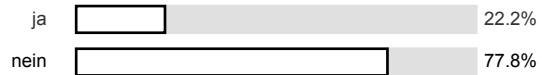


2.2) Ihr Interesse am eigenen Thema war...

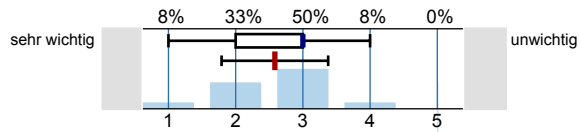


2.3) Fehlten Ihnen notwendige Vorkenntnisse? (Wenn ja, bitte unter 6.1 erläutern.)

n=9



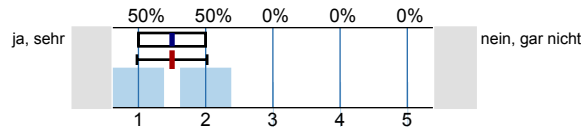
2.4) Erscheint Ihnen der Stoff wichtig für Ihre Ausbildung?



n=12
mw=2.6
md=3
s=0.8

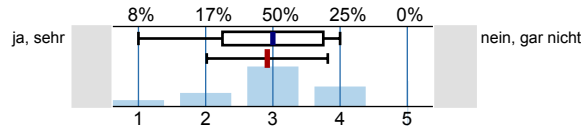
Inhaltliches/Aufgabenbearbeitung

3.1) Fanden Sie die Themen interessant?



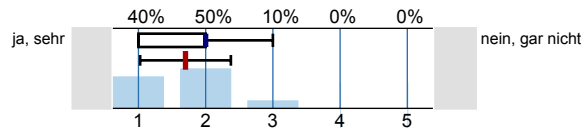
n=12
mw=1.5
md=1.5
s=0.5

3.2) Schätzen Sie den Inhalt des Seminars unabhängig von seiner Qualität als schwierig ein?



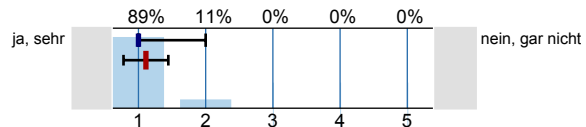
n=12
mw=2.9
md=3
s=0.9

3.3) Fanden Sie die Thematik praxisnah?



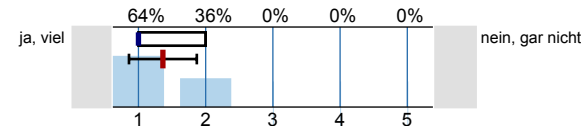
n=10
mw=1.7
md=2
s=0.7

3.4) War der Stoff aktuell?



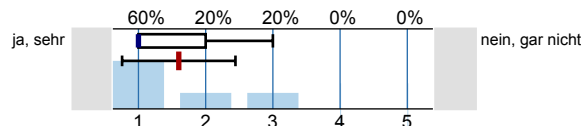
n=9
mw=1.1
md=1
s=0.3

3.5) Machte der/die Lehrende unterstützendes Material (Literaturlisten, Handapparat, Reader, Skripte, sonstiges Material) zugänglich?



n=11
mw=1.4
md=1
s=0.5

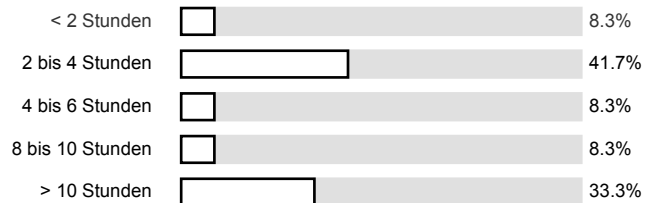
3.6) Waren die ausgegebenen Unterlagen nützlich/vollständig?



n=10
mw=1.6
md=1
s=0.8

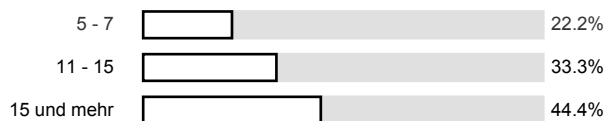
3.7) Wie hoch war der Arbeitsaufwand für Ihre Präsentation?

n=12

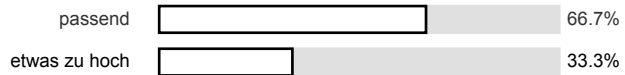


3.8) Wie hoch war der Arbeitsaufwand für Ihre Hausarbeit? (in Tagen á 8 Stunden)

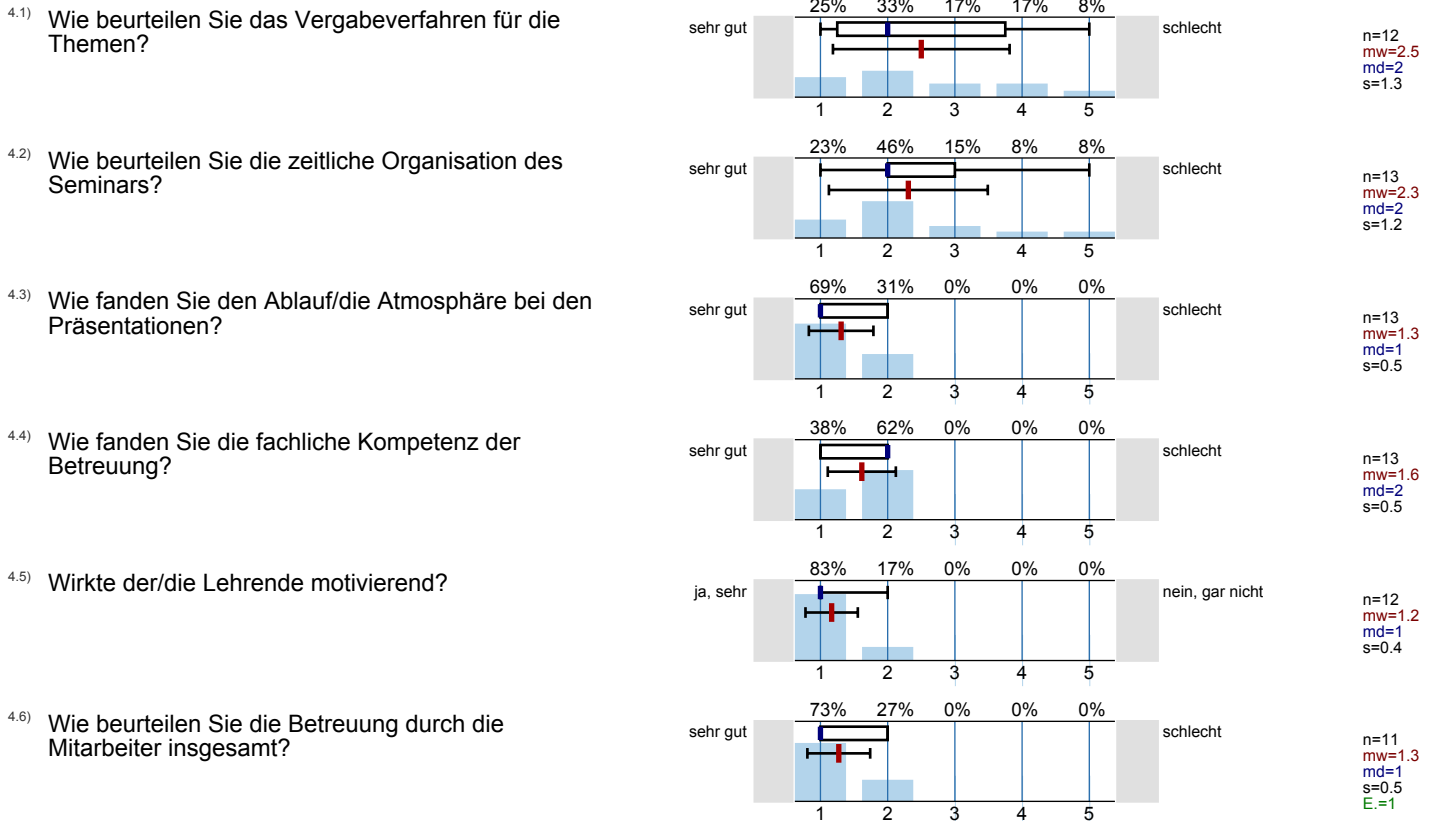
n=9



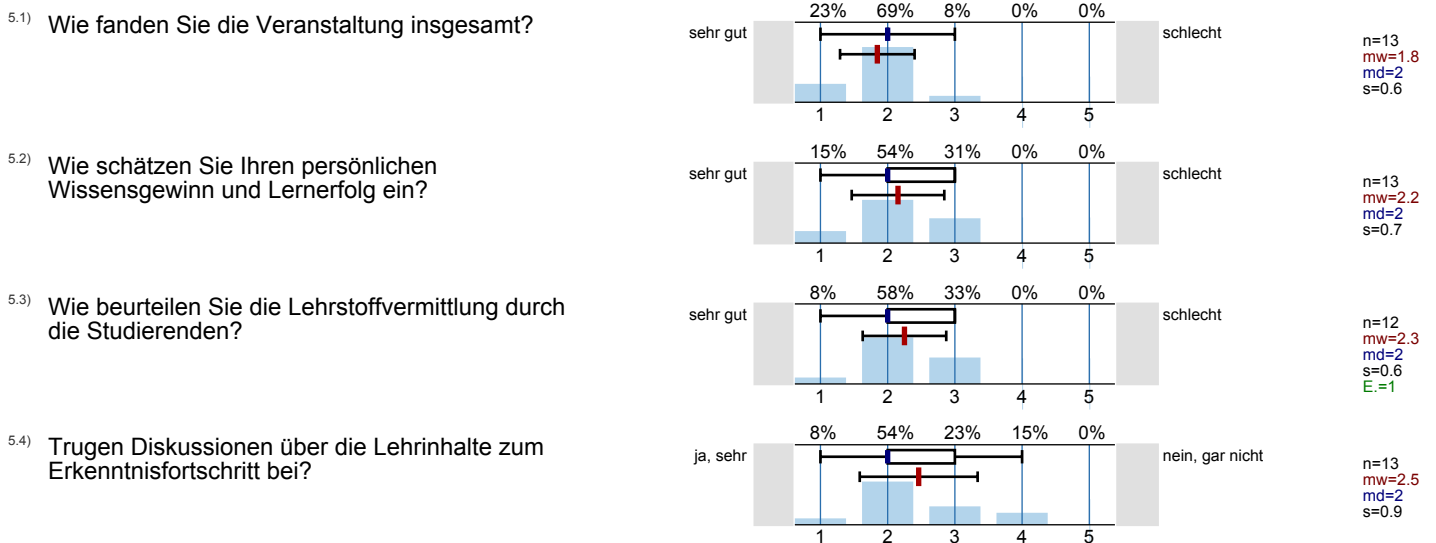
3.9) Für Bachelor/Master-Studierende: Wie bewerten Sie den Workload der Lehrveranstaltung zur Soll-Leistungspunktzahl? n=3



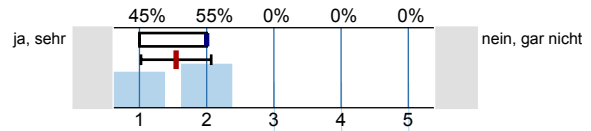
Organisation/Betreuung



Gesamtbewertung

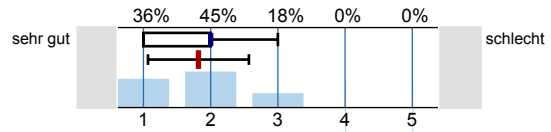


5.5) War der Lehrende fair zu den Studierenden?



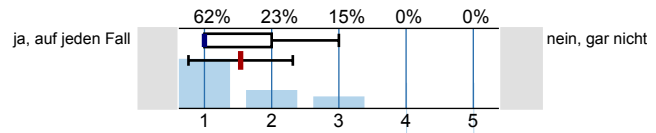
n=11
mw=1.5
md=2
s=0.5
E.=2

5.6) Wie bewerten Sie die Mediennutzung in der Lehrveranstaltung?



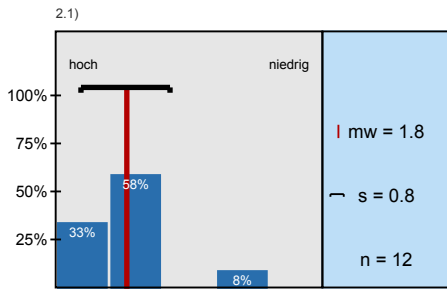
n=11
mw=1.8
md=2
s=0.8
E.=1

5.7) Würden Sie das Seminar weiterempfehlen?

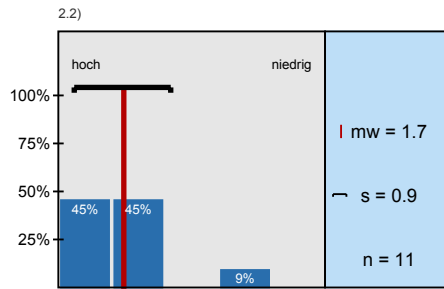


n=13
mw=1.5
md=1
s=0.8

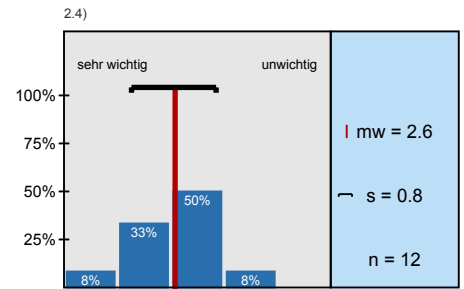
Histogramme zu den Skalafragen



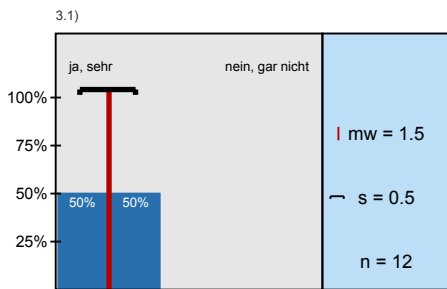
Ihr Interesse an der Thematik des Seminars war...



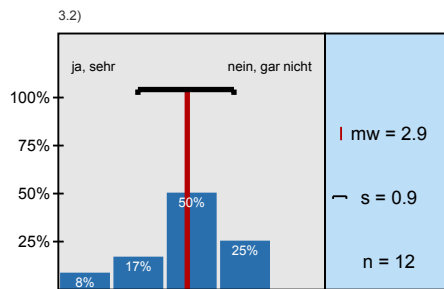
Ihr Interesse am eigenen Thema war...



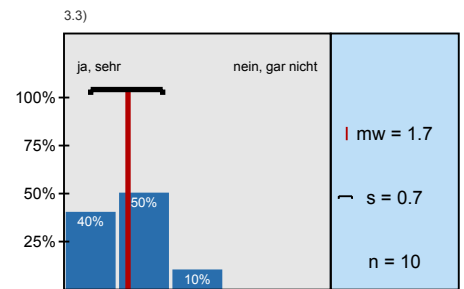
Erscheint Ihnen der Stoff wichtig für Ihre Ausbildung?



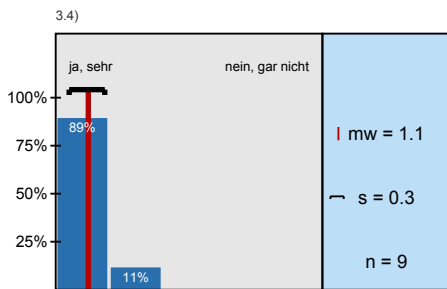
Fanden Sie die Themen interessant?



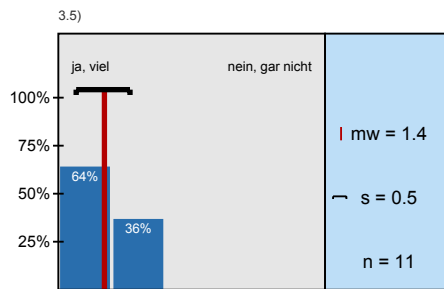
Schätzen Sie den Inhalt des Seminars unabhängig von seiner Qualität als schwierig



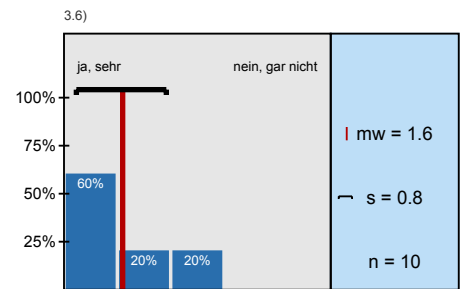
Fanden Sie die Thematik praxisnah?



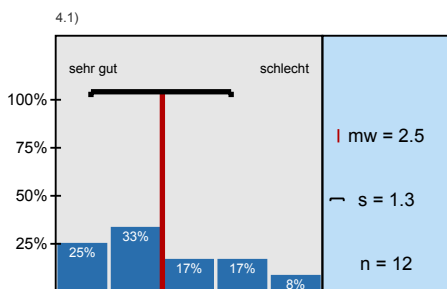
War der Stoff aktuell?



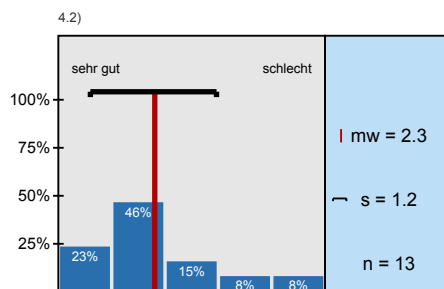
Machte der/die Lehrende unterstützendes Material (Literaturlisten, Handapparat, Reader, ...)



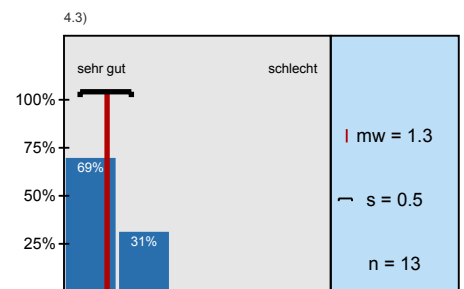
Waren die ausgegebenen Unterlagen nützlich/vollständig?



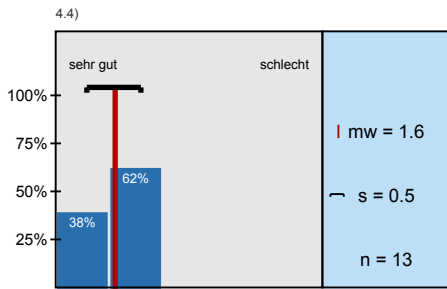
Wie beurteilen Sie das Vergabeverfahren für die Themen?



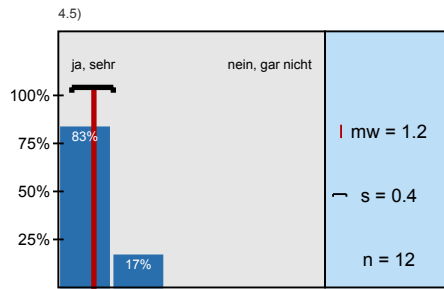
Wie beurteilen Sie die zeitliche Organisation des Seminars?



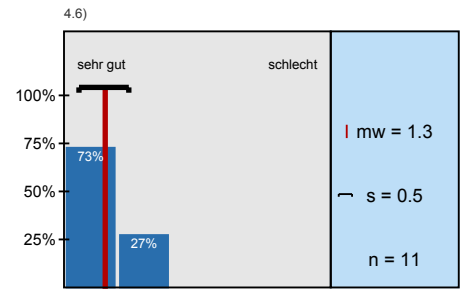
Wie fanden Sie den Ablauf/die Atmosphäre bei den Präsentationen?



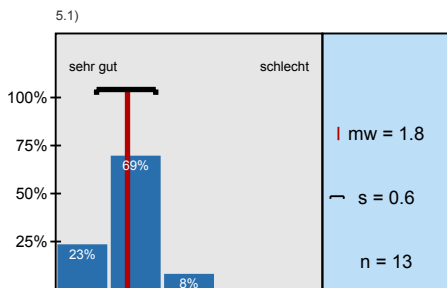
Wie fanden Sie die fachliche Kompetenz der Betreuung?



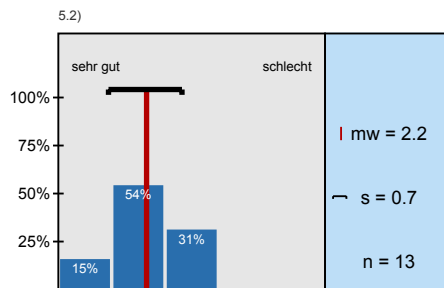
Wirkte der/die Lehrende motivierend?



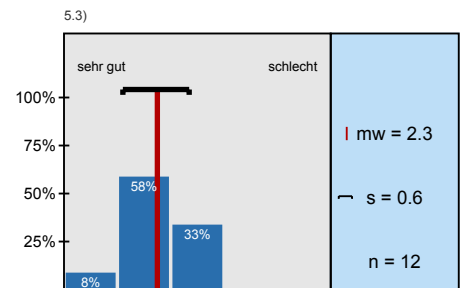
Wie beurteilen Sie die Betreuung durch die Mitarbeiter insgesamt?



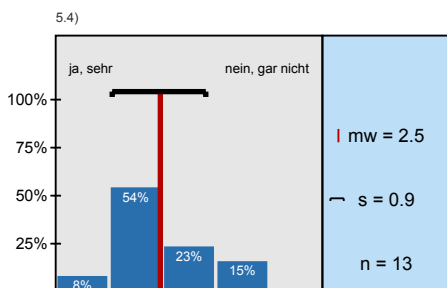
Wie fanden Sie die Veranstaltung insgesamt?



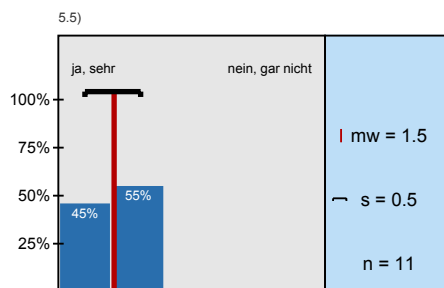
Wie schätzen Sie Ihren persönlichen Wissensgewinn und Lernerfolg ein?



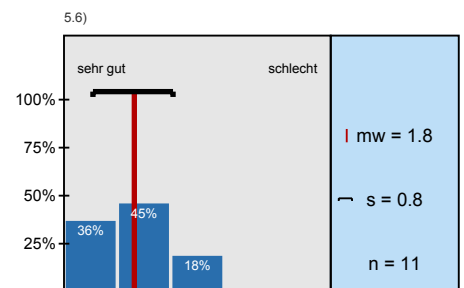
Wie beurteilen Sie die Lehrstoffvermittlung durch die Studierenden?



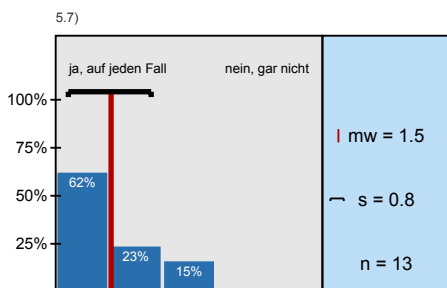
Trugen Diskussionen über die Lehrinhalte zum Erkenntnisfortschritt bei?



War der Lehrende fair zu den Studierenden?



Wie bewerten Sie die Mediennutzung in der Lehrveranstaltung?



Würden Sie das Seminar weiterempfehlen?

Profillinie

Teilbereich: Carl-Friedrich-Gauß-Fakultät - Wirtschaftswissenschaften
 Name der/des Lehrenden: Prof. Dr. Dietrich von der Oelsnitz
 Titel der Lehrveranstaltung: Gemeinsam einsam oder wie? (Seminar Technologie und Innovation)
 (Name der Umfrage)



Auswertungsteil der offenen Fragen

Anmerkungen

6.1) Was war gut, was war weniger gut oder haben Sie Verbesserungsvorschläge?