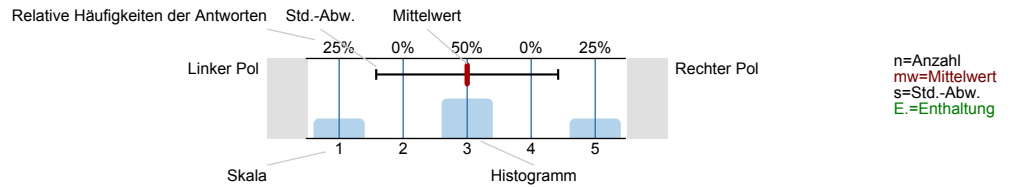




Auswertungsteil der geschlossenen Fragen

Legende

Fragestext



1. Studium

1.1) Geschlecht



1.2) In welchem Fachsemester studieren Sie?



1.3) Was studieren Sie?

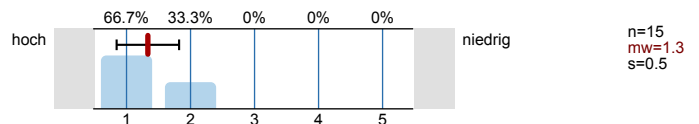


1.4) Welchen Abschluss streben Sie an?

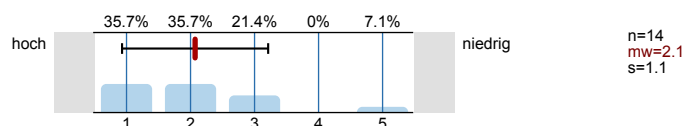


2. Allgemeines/Persönliches

2.1) Ihr Interesse an der Thematik des Seminars war...



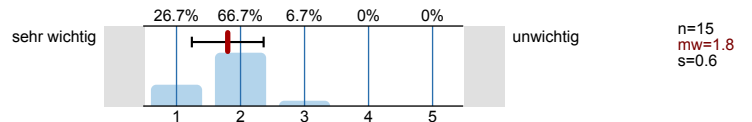
2.2) Ihr Interesse am eigenen Thema war...



2.3) Fehlten Ihnen notwendige Vorkenntnisse? (Wenn ja, bitte unter 6.1 erläutern.)

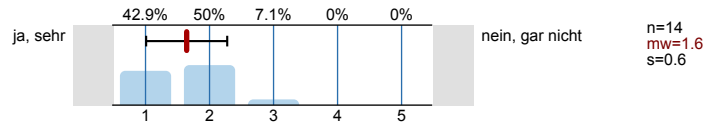


2.4) Erscheint Ihnen der Stoff wichtig für Ihre Ausbildung?

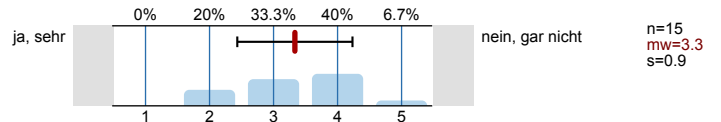


3. Inhaltliches/Aufgabenbearbeitung

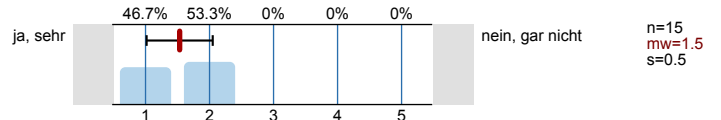
3.1) Fanden Sie die Themen interessant?



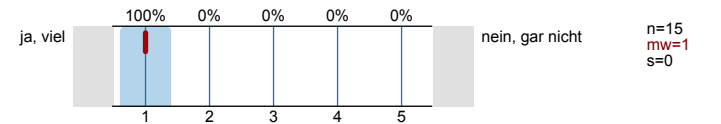
3.2) Schätzen Sie den Inhalt des Seminars unabhängig von seiner Qualität als schwierig ein?



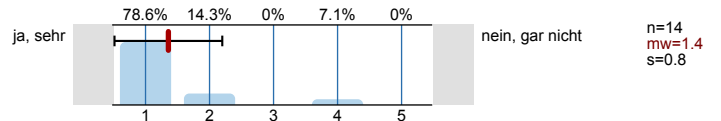
3.3) War der Stoff aktuell?



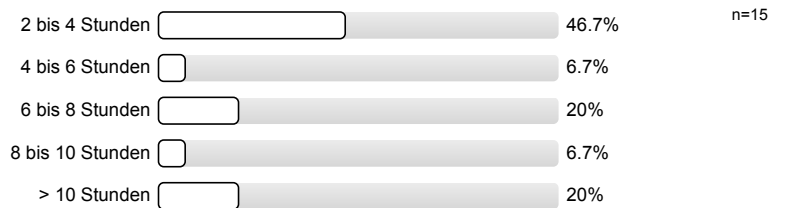
3.4) Machte der/die Lehrende unterstützendes Material (Literaturlisten, Handapparat, Reader, Skripte, sonstiges Material) zugänglich?



3.5) Waren die ausgegebenen Unterlagen nützlich/vollständig?



3.6) Wie hoch war der Arbeitsaufwand für Ihre Präsentation?



3.7) Wie hoch war der Arbeitsaufwand für Ihre Hausarbeit? (in Tagen á 8 Stunden)

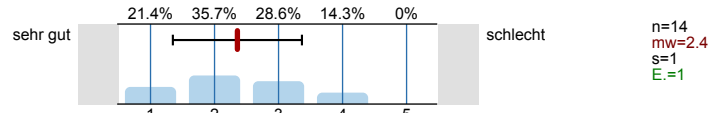


3.8) Für Bachelor/Master-Studierende: Wie bewerten Sie Ihren persönlichen Arbeitsaufwand (Ist-Workload) im Vergleich zu den Leistungspunkten der Lehrveranstaltung (Soll-Workload)?

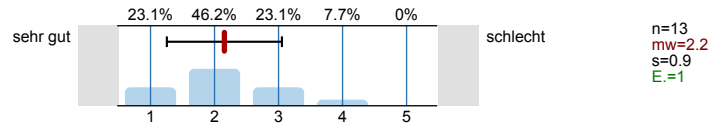


4. Organisation/Betreuung

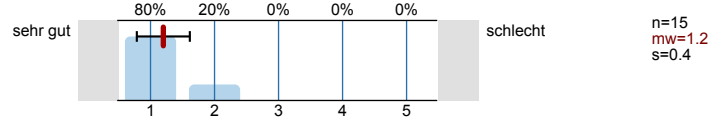
4.1) Wie beurteilen Sie das Vergabeverfahren für die Themen?



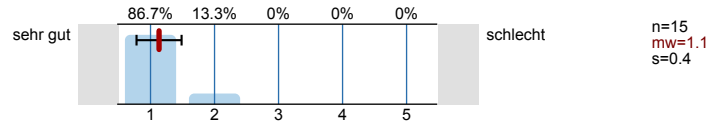
4.2) Wie beurteilen Sie die zeitliche Organisation des Seminars?



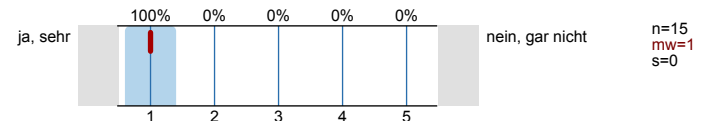
4.3) Wie fanden Sie den Ablauf/die Atmosphäre bei den Präsentationen?



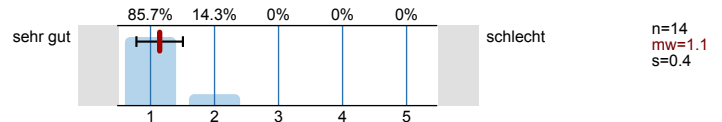
4.4) Wie fanden Sie die fachliche Kompetenz der Betreuung?



4.5) Wirkte der/die Lehrende motivierend?

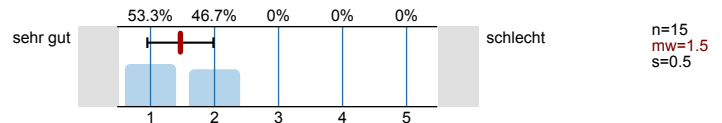


4.6) Wie beurteilen Sie die Betreuung durch die Mitarbeiter insgesamt?

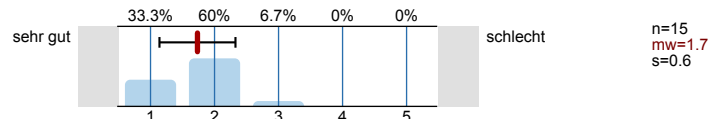


5. Gesamtbewertung

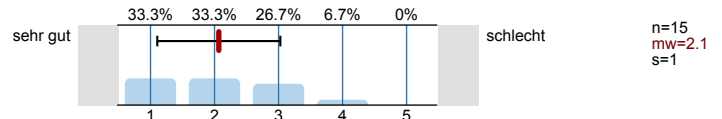
5.1) Wie fanden Sie die Veranstaltung insgesamt?



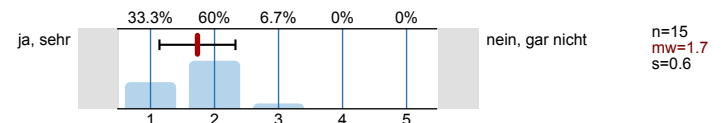
5.2) Wie schätzen Sie Ihren persönlichen Wissensgewinn und Lernerfolg ein?



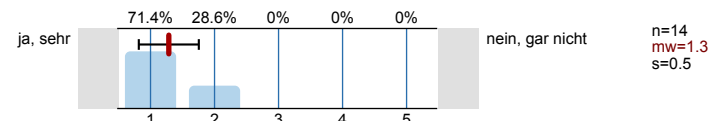
5.3) Wie beurteilen Sie die Lehrstoffvermittlung durch die Studierenden?



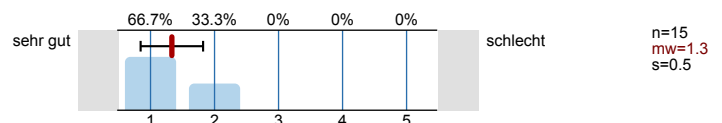
5.4) Trugen Diskussionen über die Lehrinhalte zum Erkenntnisfortschritt bei?



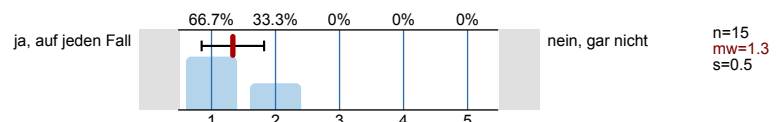
5.5) War der Lehrende fair zu den Studierenden?



5.6) Wie bewerten Sie die Mediennutzung in der Lehrveranstaltung?

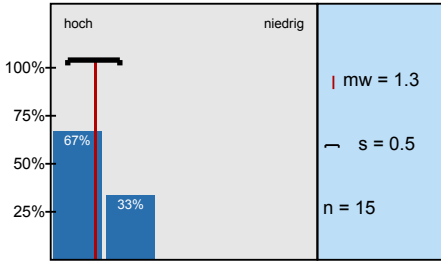


5.7) Würden Sie das Seminar weiterempfehlen?

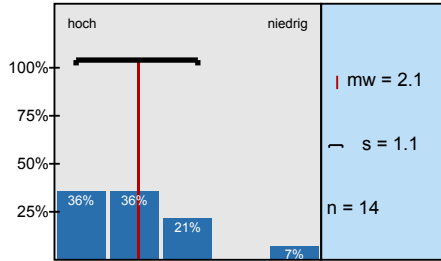


Histogramme zu den Skalafragen

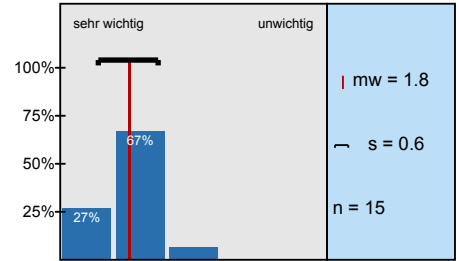
Ihr Interesse an der Thematik des Seminars war...



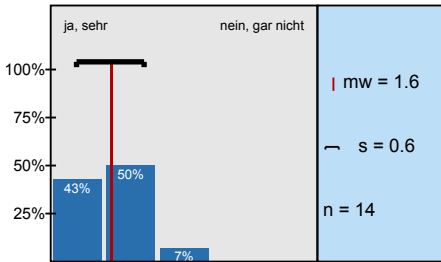
Ihr Interesse am eigenen Thema war...



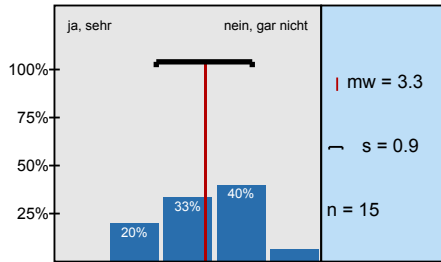
Erscheint Ihnen der Stoff wichtig für Ihre Ausbildung?



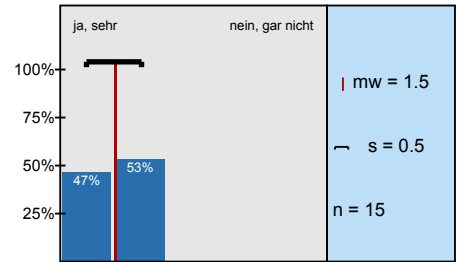
Fanden Sie die Themen interessant?



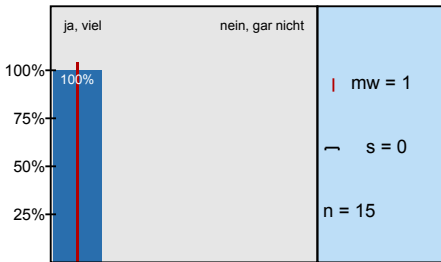
Schätzen Sie den Inhalt des Seminars unabhängig von seiner Qualität als schwierig ein?



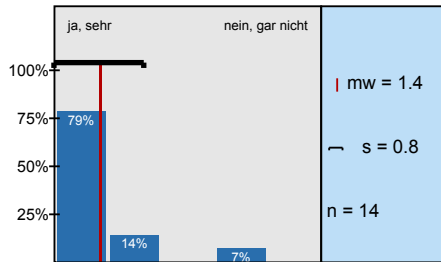
War der Stoff aktuell?



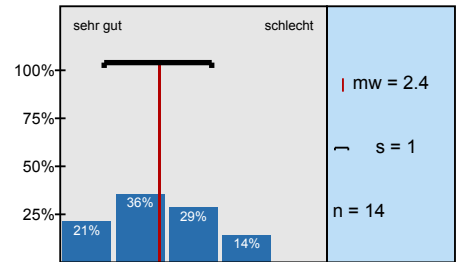
Machte der/die Lehrende unterstützendes Material (Literaturlisten, Handapparat, Reader, Skripte,



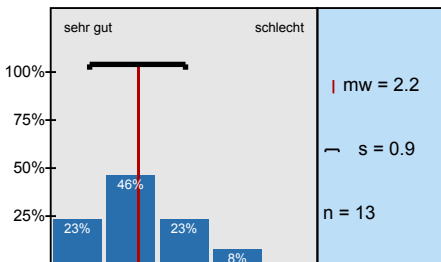
Waren die ausgegebenen Unterlagen nützlich/vollständig?



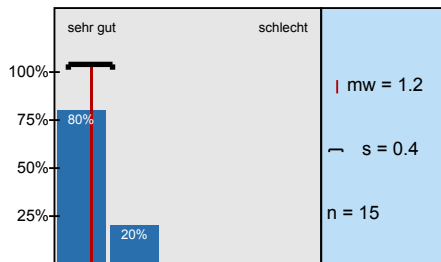
Wie beurteilen Sie das Vergabeverfahren für die Themen?



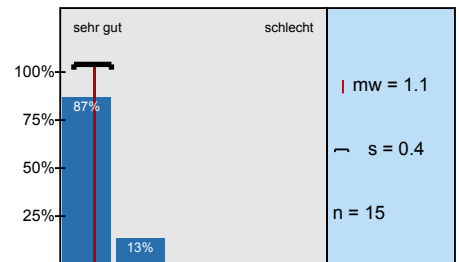
Wie beurteilen Sie die zeitliche Organisation des Seminars?



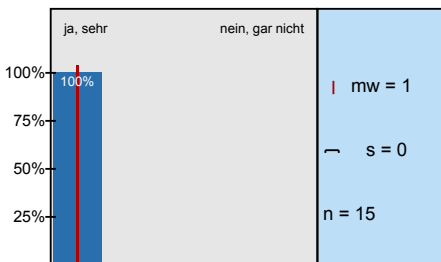
Wie fanden Sie den Ablauf/die Atmosphäre bei den Präsentationen?



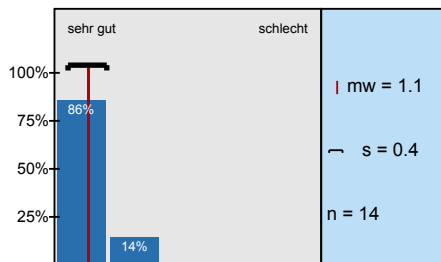
Wie fanden Sie die fachliche Kompetenz der Betreuung?



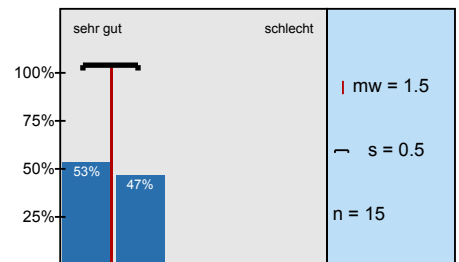
Wirkte der/die Lehrende motivierend?



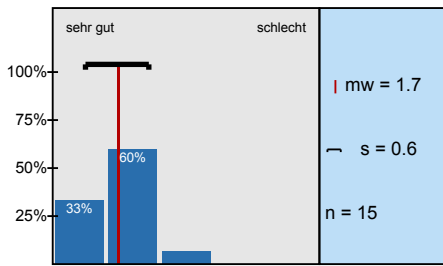
Wie beurteilen Sie die Betreuung durch die Mitarbeiter insgesamt?



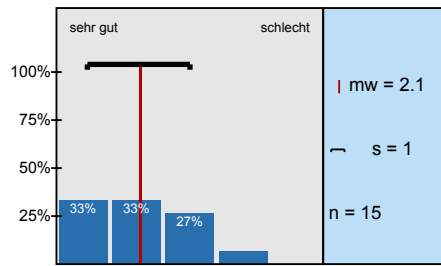
Wie fanden Sie die Veranstaltung insgesamt?



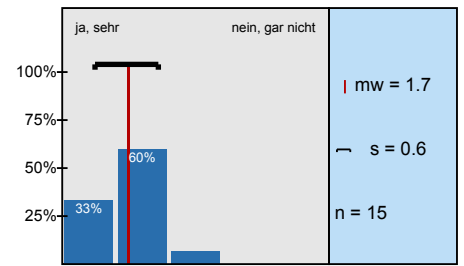
Wie schätzen Sie Ihren persönlichen Wissensgewinn und Lernerfolg ein?



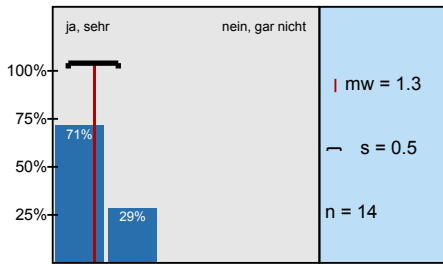
Wie beurteilen Sie die Lehrstoffvermittlung durch die Studierenden?



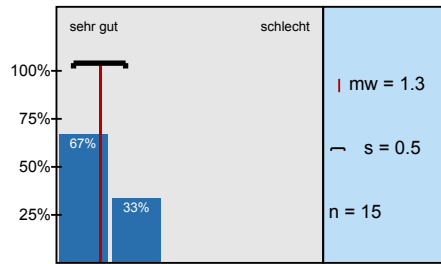
Trugen Diskussionen über die Lehrinhalte zum Erkenntnisfortschritt bei?



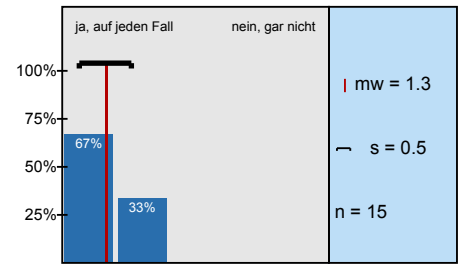
War der Lehrende fair zu den Studierenden?



Wie bewerten Sie die Mediennutzung in der Lehrveranstaltung?



Würden Sie das Seminar weiterempfehlen?

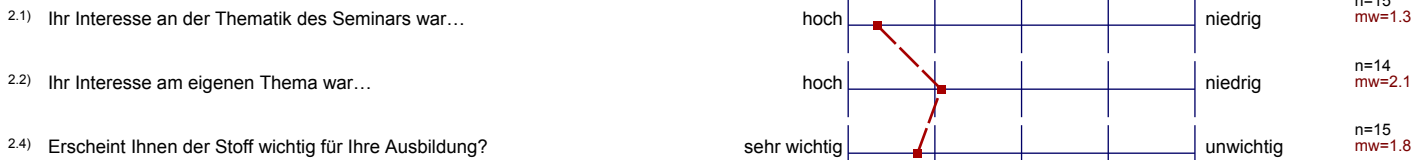


Profillinie

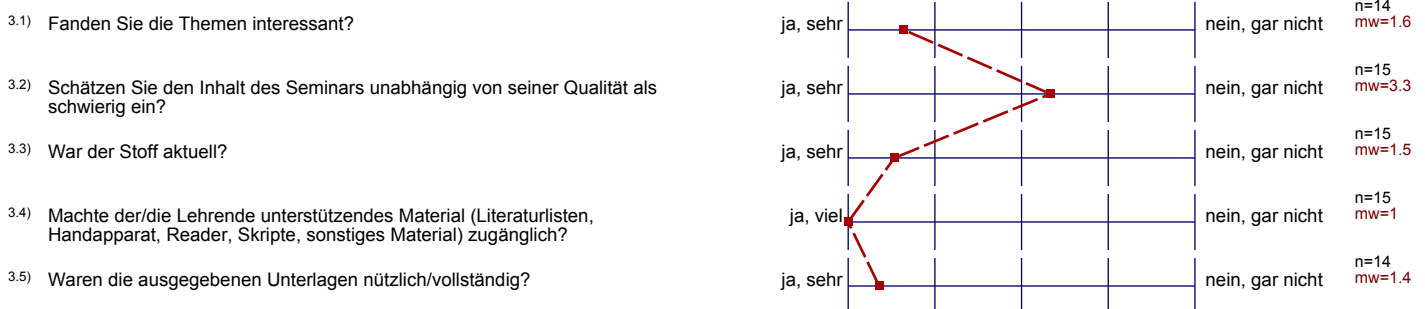
Teilbereich: Carl-Friedrich-Gauß-Fakultät - Wirtschaftswissenschaften

Name der/des Lehrenden: Prof. Dr. Dietrich von der Oelsnitz/Oliver Tacke
 Titel der Lehrveranstaltung: Planen ohne Nebenwirkungen (Planspiel)
 (Name der Umfrage)

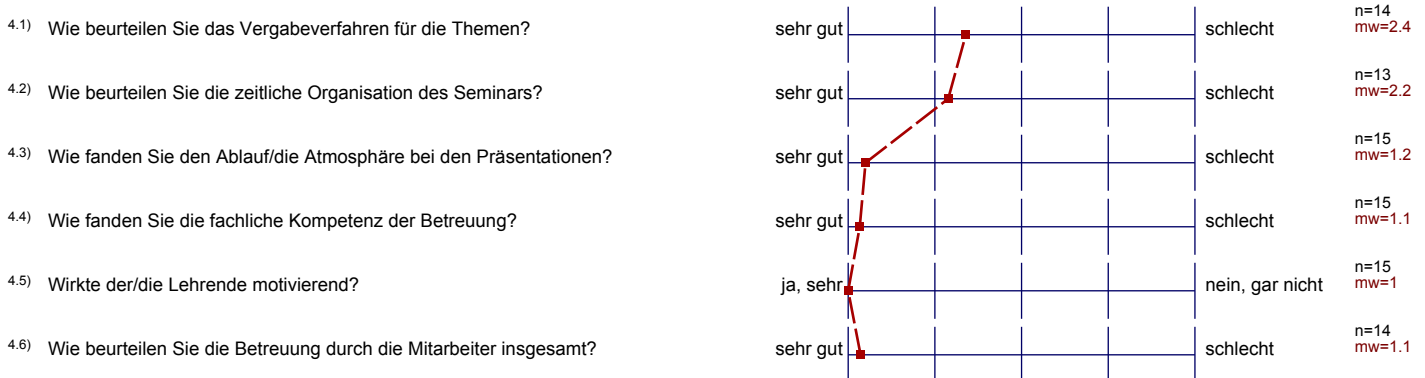
2. Allgemeines/Persönliches



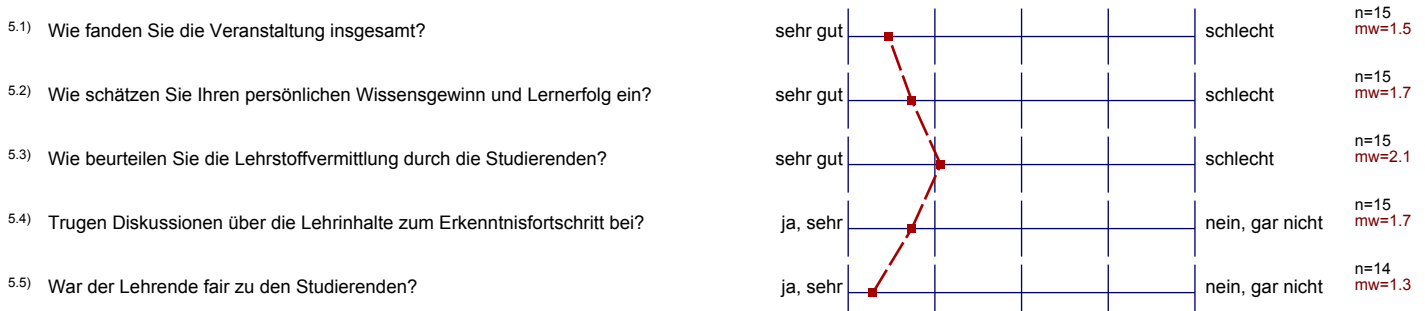
3. Inhaltliches/Aufgabenbearbeitung



4. Organisation/Betreuung



5. Gesamtbewertung



5.6) Wie bewerten Sie die Mediennutzung in der Lehrveranstaltung?



n=15
mw=1.3

5.7) Würden Sie das Seminar weiterempfehlen?



n=15
mw=1.3

6. Anmerkungen

6.1) Was war gut, was war weniger gut oder haben Sie Verbesserungsvorschläge?

Hr. Tade war sehr motiviert und hat sich viel Zeit für jeden Studenten genommen.

Die Gestaltung der Seminararbeit war insgesamt sehr gut, vor allem die sehr freie und interaktive Gestaltung der Präsentation. Der Arbeitsaufwand war hoch, im Verhältnis zum Wissensgewinn jedoch sogar niedrig.

Es gibt nur wenige Vorlesungen aus denen man so viel mitnimmt und der Wissensgewinn so groß ist, weshalb die LP für das Planspiel erhöht werden sollten.

Umgang mit Kennzahlen

* Finanzen = Berechnung, Zusammenhänge (2.3)

* Themen im Vorfeld bekannt geben, um vor der Vergabe ~~des~~ Infos sammeln zu können, ob Interesse am Thema besteht

* ~~kurze~~ ^{mehr} Proberunden um sich ^(länger) besser mit dem Spiel ~~an~~ beschäftigen zu können, bevor es ernst wird

der Lehrende konnte die Begeisterung für die Veranstaltung sehr gut
mitbringen

- zu hohe Erwartungen an persönliche Reflexionen/Motivation etc.
- sehr gute Bemühungen des Lehrenden
 - Schwerpunkt sollte auf Strategie des Plauspiels liegen, nicht auf subjektiven Einschätzungen (s.o.)
 - Workload im Vgl. zu Credits viel zu hoch
 - im Vgl. zum Wissensgewinn in Ordnung
 - gutes Feedback zu Ausarbeitungen / Präzis
- zu viele schriftliche Abgaben, die nicht direkt für die Note wichtig waren!
- sonst sehr gefund. interessant!

-
- + sehr gut war die andere Herangehensweise, ein Seminar auf eine andere Art durchzuführen!
 - + sehr persönlich, aktive Unterstützung
 - + ^{Praxis} zeigte, was gute Belehrung ausmacht!
 - etwas zu häufig E-Mail-Kontakt (Mails zu lang)
 - + regt durch Diskussion zum Denken an
 - gerade zum Ende hin viele Absentees (stat. lässlich, Alexion), da das Semester ebenfalls sein Ende nimmt, Konzentration war sich mehr auf andere Dinge
 - sehr gute Organisation!